



การไฟฟ้าส่วนภูมิภาค
PROVINCIAL ELECTRICITY AUTHORITY

วิทยุขอตัดไฟ

เลขที่ ก.๓ สค.(ปป.) ๒๓๓/๓ /๒๕๖๗
ชื่อผู้รับ นายพิทณันท์ พิชิตสุวรรณชล
ชื่อผู้ส่ง นายวิโรจน์ เอกอำไพ

วันที่ - ๒ พ.ค. ๒๕๖๗
ตำแหน่ง อ.ก.ปป.(ก๓)
ตำแหน่ง ร.จก.(ท) รักษาการแทน ผจก.กฟส.สค.

ด้วยการไฟฟ้า กฟส.สค. จะขอตัดไฟเพื่อปฏิบัติงาน ก่อสร้าง ปรับปรุงระบบสายส่ง ๑๑๕ KV ตามแผนผังสังเขปแนบ
จำนวน ๓ แผ่น ดังนี้

ที่	พิดเตอร์	วัน/เดือน/ปี	ตั้งแต่เวลา	ถึงเวลา	ลักษณะงานที่ปฏิบัติ และบริเวณที่ปฏิบัติงาน	จาก	ถึง	ผู้ควบคุมงาน
๑	EKA๐๒	๑๒ พ.ค.๖๗	๐๘.๐๐ น.	๑๗.๐๐ น.	ก่อสร้าง ปรับปรุง ระบบสาย ส่ง ๑๑๕ KV บริเวณ ศูนย์ โตโยต้า สาขาเมืองใหม่ แนว ถ.พระราม ๒	จุดตัดเบรกโดยวิธี ฮอทไลน์กระเช้า บ. เดินท์รถตรงข้าม ศูนย์โตโยต้า	EKA๒S-๐๓ อุเทศิลป์	นายศุภวิทย์ เกษลอย โทร.๐๘๕-๒๙๗๖๗๖
๒	EKA๐๒	๑๒ พ.ค.๖๗	๐๘.๐๐ น.	๑๗.๐๐ น.		EKA๒S-๐๓ อุเทศิลป์	SMC๒S-๐๖	
๓	EKA๐๒	๑๒ พ.ค.๖๗	๐๘.๐๐ น.	๑๗.๐๐ น.		SMC๒S-๐๖	SMC๒S-๐๔ โรงไม้จิงสกุลและ ปลายสาย	
๔	EKA๐๒	๑๒ พ.ค.๖๗	๐๘.๐๐ น.	๑๗.๐๐ น.		SMC๒S-๐๖	SMC๒S-๐๒ GCC Golf Course	
๕	EKA๐๒	๑๒ พ.ค.๖๗	๐๘.๐๐ น.	๑๗.๐๐ น.		EKA๒S-๐๓ อุเทศิลป์	จุดตัดเบรกโดยวิธี ฮอทไลน์กระเช้า บ. หน้าป้อม ปตท.	
๖	EKA๐๗	๑๒ พ.ค.๖๗	๐๘.๐๐ น.	๑๗.๐๐ น.		จุดตัดเบรกโดยวิธี ฮอทไลน์กระเช้า บ. เดินท์รถตรงข้าม ศูนย์โตโยต้า	EKA๗S-๐๒	
๗	EKA๐๗	๑๒ พ.ค.๖๗	๐๘.๐๐ น.	๑๗.๐๐ น.		EKA๗S-๐๘ โรงไม้จิงสกุล	Dis ติดตั้งชั่วคราว หน้า บ.สถาพร ลา มินชั้น จก.	
๘	๑๑๕ เควี SMC๓Y	๑๒ พ.ค.๖๗	๐๘.๐๐ น.	๑๗.๐๐ น.		จุดปลดสายโดยวิธี ฮอทไลน์กระเช้า ระบบ ๑๑๕ KV บริเวณ บ. ลีกิ่ง เจริญแสง	สถานีฯ สค.๓	
๙	๑๑๕ เควี SMC๔Y	๑๒ พ.ค.๖๗	๐๘.๐๐ น.	๑๗.๐๐ น.		สถานีฯ สค.๓	สถานีฯ เอกชัย๑	

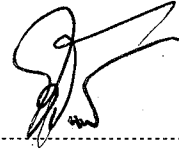
พื้นที่ที่มีผู้ใช้ไฟได้รับผลกระทบ(ไฟดับ).....บริเวณ หน้าที่ศูนย์โตโยต้า สาขาเมืองใหม่และหน้าเต็นท์รถอุเทพลีป.....

ผู้ประสานงานการดับไฟ ชื่อ.....นายอำนาจ เทียนทอง.....ตำแหน่ง.....หม.ปบ.....โทร.....๐๘๑-๙๙๕๕๒๖๐.....

พื้นที่ที่ขอดับไฟปฏิบัติงานมีสายเคเบิลใยแก้วนำแสงของ กฟภ.(หากมีโอกาสชำรุด ผศ.กรส.(ก.๓) จะไปตรวจสอบก่อนปฏิบัติงาน)

๑. มีสายเคเบิลใยแก้วนำแสง ๑.๑ มีโอกาสชำรุด ๑.๒ ไม่มีโอกาสชำรุด
๒. ไม่มีสายเคเบิลใยแก้วนำแสง

ลงชื่อ.....



(นายวิโรจน์ เอกอำไพ)

ตำแหน่ง.....รจก.(ท) วิชาการแทน ผจก.กฟส.สค.....

สำหรับแผนกควบคุมการจ่ายไฟ (ผคฟ.) กฟภ.๓

เรียน อก.ปบ.(ก.๓)

ผคฟ. พิจารณาแล้วเห็นควร

- อนุมัติให้ดับไฟตามคำขอชื่อ.....ฟีดเดอร์.....จาก.....ถึง.....
ในวันที่.....ตั้งแต่เวลา.....น. ถึง.....น. ตามใบสั่งทำสวิชชิงเลขที่.....
- อนุมัติให้ดับไฟตามคำขอชื่อ.....ฟีดเดอร์.....จาก.....ถึง.....
ในวันที่.....ตั้งแต่เวลา.....น. ถึง.....น. ตามใบสั่งทำสวิชชิงเลขที่.....
- อนุมัติให้ดับไฟตามคำขอชื่อ.....ฟีดเดอร์.....จาก.....ถึง.....
ในวันที่.....ตั้งแต่เวลา.....น. ถึง.....น. ตามใบสั่งทำสวิชชิงเลขที่.....
- อนุมัติให้ดับไฟตามคำขอชื่อ.....ฟีดเดอร์.....จาก.....ถึง.....
ในวันที่.....ตั้งแต่เวลา.....น. ถึง.....น. ตามใบสั่งทำสวิชชิงเลขที่.....
- อนุมัติให้ดับไฟตามคำขอชื่อ.....ฟีดเดอร์.....จาก.....ถึง.....
ในวันที่.....ตั้งแต่เวลา.....น. ถึง.....น. ตามใบสั่งทำสวิชชิงเลขที่.....
- อนุมัติให้ดับไฟตามคำขอชื่อ.....ฟีดเดอร์.....จาก.....ถึง.....
ในวันที่.....ตั้งแต่เวลา.....น. ถึง.....น. ตามใบสั่งทำสวิชชิงเลขที่.....
- อนุมัติให้ดับไฟตามคำขอชื่อ.....ฟีดเดอร์.....จาก.....ถึง.....
ในวันที่.....ตั้งแต่เวลา.....น. ถึง.....น. ตามใบสั่งทำสวิชชิงเลขที่.....
- อนุมัติให้ดับไฟตามคำขอชื่อ.....ฟีดเดอร์.....จาก.....ถึง.....
ในวันที่.....ตั้งแต่เวลา.....น. ถึง.....น. ตามใบสั่งทำสวิชชิงเลขที่.....
- อนุมัติให้ดับไฟตามคำขอชื่อ.....ฟีดเดอร์.....จาก.....ถึง.....
ในวันที่.....ตั้งแต่เวลา.....น. ถึง.....น. ตามใบสั่งทำสวิชชิงเลขที่.....

พนักงานศูนย์ฯ นาย.....ประสานงานการขอดับไฟกับ.....

สำหรับผู้อนุมัติ

ที่ ก.๓ กปป.(คฟ.)

เรียน ผจก.

อนุมัติ และแจ้ง จป. เพื่อตรวจสอบความปลอดภัย
พร้อมทั้งลงข้อมูลแจ้งแผนดับเพลิงใน www.pea.co.th

(.....)

ขั้นตอนการสวิตซ์.....แผ่น

แผนผังแนบ.....แผ่น

ผจพ.....(สถานี.....)

เพื่อทราบ และจัดพนักงานเข้าปฏิบัติงานร่วมกับศูนย์ฯ นครปฐม
ตั้งแต่วันที่.....น. เป็นต้นไป จนกว่างานจะแล้วเสร็จ

ທົດລອງການຕັ້ງໂທດສາມຊຸດ

ລັດຖະອຸປະກອນ
10 MVA
1.74 MW

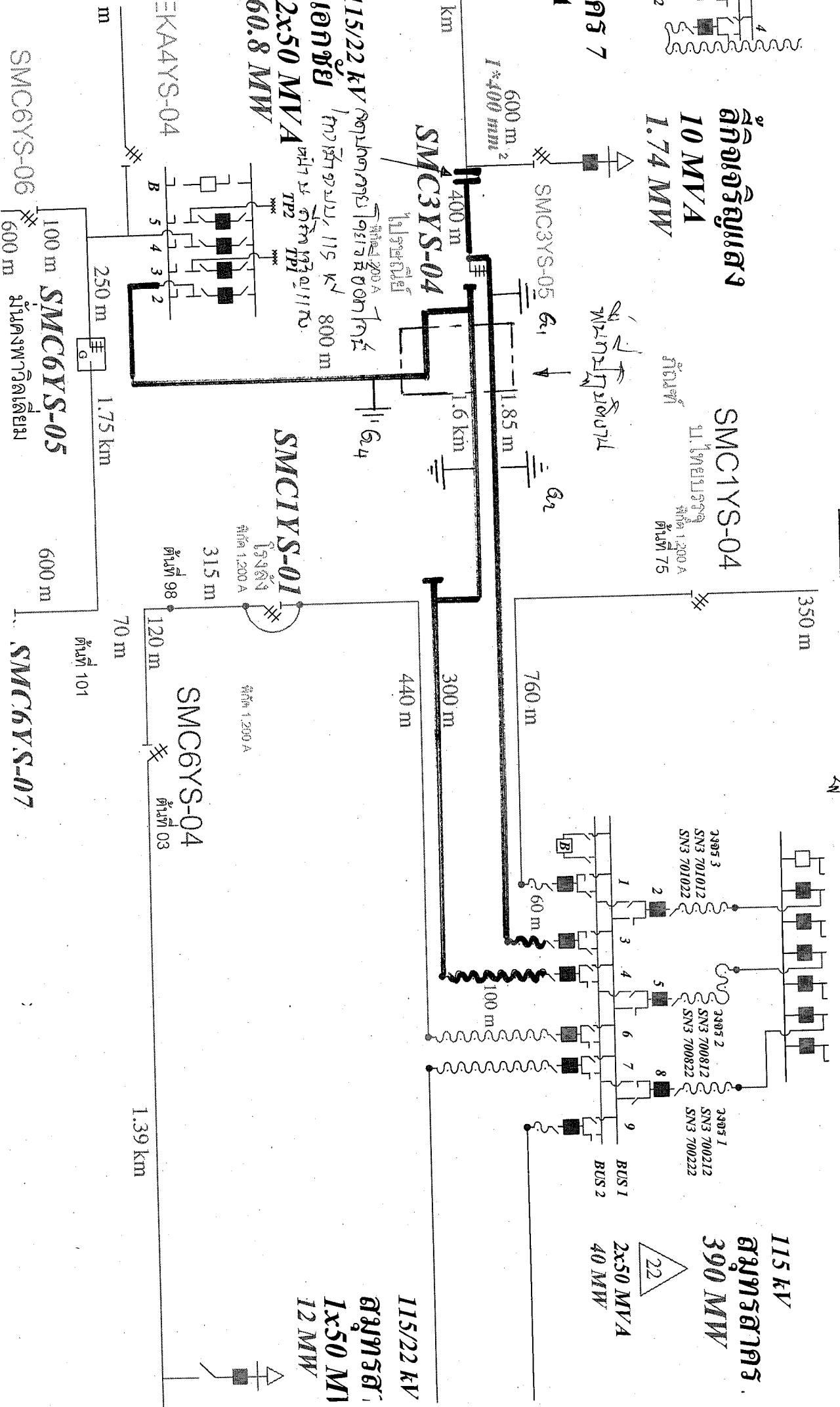
SMC1YS-04
 ຈຳນວນ
 ຈຳນວນ 1,200 A
 ຕໍາແງກ 75

ຈຳນວນ
 ຈຳນວນ 1,200 A
 ຕໍາແງກ 75

ພິມທາງໂທດສາມຊຸດ

115 kV
ສຸມຸນສາກສຸ
390 MW
 2x50 MVA
 40 MW

115/22 kV
ສຸມຸນສາກ
1x50 MVA
12 MW



การะเทศการไฟฟ้า

Dis ติดตั้งชั่วคราวหน้า
บ.สถาพร ลานชุมชน อท

จุดตัดเบรก

วัด Golf Course

โรงโม่ตอก

SMC 25-04

SMC 25-03
บริษัท TOYOTA

ห้วมเตาต้มใหม่

อุบะเตา

